

Compagnie Mimélés  
cie\_mimeles@yahoo.fr  
www.compagniemimeles.com

# Plastic

Spectacle jeune public  
Durée 35 minutes suivi d'une conférence autour de la pollution Plastique





# Sommaire

Page 3

Synopsis

Page 4

Note d'attention

Page 5

Note de mise en scène

Page 6

Présentation de l'équipe

Page 7

Condition technique

Page 8

Conditions de tournée

Page 9

Contacts



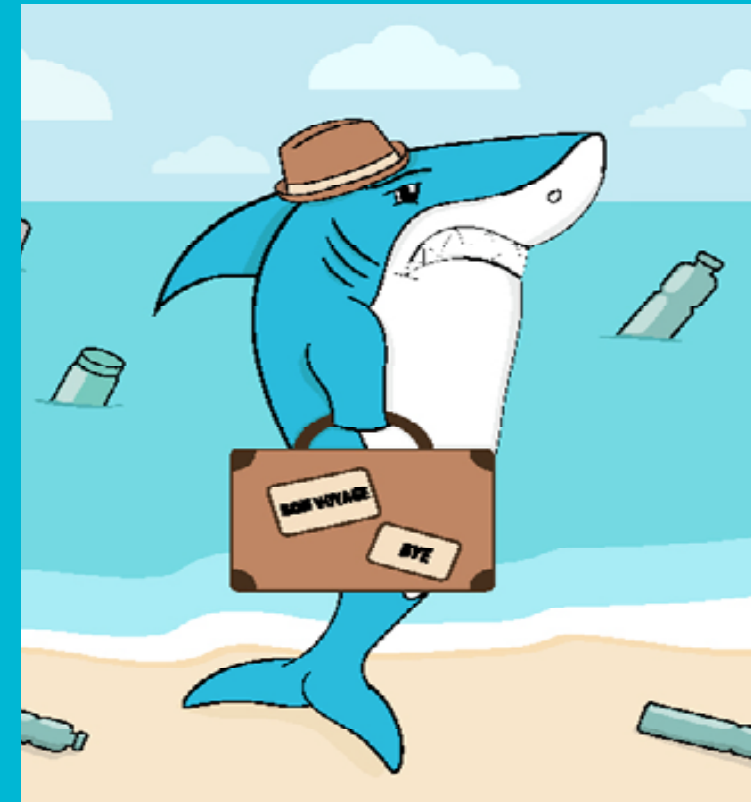
# Synopsis

Léon est un requin bien triste,  
son quartier ne ressemble plus du tout à ce qu'il était,  
de plus en plus de plastique dérive jusque chez lui,  
des sacs, des bouteilles, des filets, des pailles , des pots, des jouets, des coton-tiges, des stylos.....

Lorsqu'au détour de sa ballade quotidienne,  
il aperçoit un humain, Monsieur Martin, jetant ses emballages  
Son sang ne fait qu'un tour .....

Et quand Madame Elise improvise son pic-nic à la plage,  
Léon est bien décidé à se faire entendre.

S'armant de patience , et réfreinant son outrage,  
Léon se livre à une défense acharnée  
pour la protection de notre planète adorée.  
Grâce aux péripéties de Léon  
mais également de Madame Elise et Monsieur Martin,  
prendre conscience de notre impact individuel sur notre environnement  
prend tout son sens .



# Note d'Intention

Cette nouvelle création menée par la compagnie Mimélés , toujours à destination du jeune public se veut être un **spectacle engagé**.

Par des corps dansants et expressifs, la manipulation de la matière plastique et de la marionnette, ce nouveau spectacle vous emmène dans l'univers du théâtre visuel.

Les enfants sont l'avenir.

L'action ayant le plus de résonance que nous pouvons offrir à l'environnement est **l'éducation et la sensibilisation des jeunes à la cause environnementale**.

Leur implication changera le futur.

L'impasse actuelle de la gestion des déchets plastiques n'est qu'un défi de plus à relever.

Proposer ce spectacle est notre manière de nous engager contre la pollution plastique, nous essayons d'interroger le spectateur sur son mode de vie, l'amener à se questionner sur l'évolution que chacun pourrait effectuer sur sa propre consommation, et surtout le sensibiliser sur l'impact que peut avoir ses actions individuelles: recyclage , diminution des déchets.....



**Un spectacle écolo et rigolo .**





# Note de Mise en scène

**Plastic, est avant tout la rencontre entre le corps et cette matière si contradictoire.**

Agréable et étouffante, résistante et enveloppante, légère, douce, envahissante, bruyante  
Tellement pratique qu'elle fait partie de notre quotidien pourtant, nous savons que sa non gestion en terme de déchet est une urgence climatique.

Cette réflexion m'a inspirée ce spectacle. Mon acte citoyen, passer aux plus jeunes une envie de bienveillance envers notre environnement.

Formée à différentes formes d'expressions corporelles, je mets ces diverses pratiques au service de mes créations.

Spectacle de théâtre visuel, jeune public, je le souhaite simple, interactif, poétique et optimiste.

**Le plastique est une matière aux multiples composants, cette mise en scène l'est également.**

**Deux interprètes, 4 personnages, de la danse, du théâtre, de la marionnette portée, de la musicalité.**

Très peu de décor mais une multitude de «plastiques» miroir de cette surconsommation, permettant un jeu riche en manipulations.

Léon, le requin est une marionnette portée, créée spécialement pour ce spectacle, il est cool, au début il aimait bien les plastiques, c'était rigolo mais maintenant ..... il n'en peut plus, maître de cérémonie, contre l'abandon des déchets, il vous emmènera constater par vous même, entre le pic nic de Mme Elise et le retour de vacances de Monsieur Martin, que le plastique c'est vite envahissant.

Heureusement le public pourra aider à trouver des solutions.



# La Compagnie Mimelés

La Compagnie Mimelés a été créée en 2011.

Compagnie de théâtre visuel regroupant des danseurs, comédiens, mimes, marionnettistes, chanteurs et professeurs.

L'envie de transmettre est présente dans tous nos projets.

Le pôle création imagine et encadre le développement de projets scéniques:

Nous créons des spectacles à destination du jeune public mêlant différentes formes d'expressions corporelles , comme «Tête à tête» mêlant mime et danse, que nous jouons en théâtre et au sein d' établissements scolaires.

Nous créons également sur mesure des projets que nous mettons en scène et dont nous faisons la chorégraphie , mêlant amateur et professionnel, projet «corps dansants» en milieu scolaire.

Le pôle pédagogique, lui , propose des cours réguliers, des ateliers et des stages pour tous public.

## Mise en Scène et interprète

**Elise Delaunay** est une artiste de théâtre visuel, danseuse et professeur de danse, elle se forme ensuite au Mime auprès de la Compagnie Magénia et à la manipulation de matériaux et de la marionnette avec la Compagnie Philippe Genty.

Sa carrière d'interprète et d'assistante chorégraphique la mène dans des univers très variés, «Notre Dame de Paris», la comédie musicale, EuroDisney, cie La Mangrove, musicals,...

Directrice de la Compagnie Mimelés, elle met en scène et chorégraphie «Tête à tête» , mais également des spectacles mêlant des amateurs et professionnels.

Ses créations mêlent des corps expressifs et une musicalité.



## Compositeur et interprète

**Sofia Naït** est comédienne, chanteuse, danseuse

Artiste de Comédie musicale elle joue dans Fame( au Comédia), Rendez- Vous(avec Kad Mériad Théâtre de Paris ,Sister act et La belle et la bête pour Stage à Mogador.

Pour la télévision, elle participe au Palmashow et tourne au cinéma avec Leila Bekhti dans Toi, Moi et les Autres

Elle est également choriste de Thomas Dutronc et comédienne aux côtés de Claire Pérot, dans La Reine du Coaching

Artiste complète elle écrit et compose également.

Sofia est formée à la technique Koenig, pédagogie basée sur la musicalité.

# Conditions techniques

## Dimensions Plateau

Minimum 5 mètres d'ouverture , 4 mètres de profondeur  
Avec un accès du plateau au public , prévoir un escalier

Spectacle pouvant être joué au sein des établissements scolaires, en salles polyvalentes ou en extérieur.

## Décor

4 décors mobiles : 1 arbre 1m x 2m  
3 décors poubelle

1 fond de scène 6m x 2,5m

Prévoir un rideau noir en fond de scène de la largeur du plateau

## Lumière

En théâtre:

Concernant le plan de feu nous aimerions si le lieu le permet et si il en possède le matériel un plan de feu type danse avec :

- une face chaude (CTO) et une face froide (CTB).
- Latéraux chaud (147 - abricot) et latéraux froid (197 – Zenith bleu).
- Contre chaud (134) / Contre froid (075 – evening blue) / contre neutre.
- Des ponctuels pour éclairer les éléments de décor.
- Cyclorama en fond de scène cadré par une patience pour l'utiliser sur certains tableaux.

L'éclairage du spectacle sera laissé à la responsabilité du régisseur lumière d'accueil de la salle (si ce n'est pas notre régisseur), il lui sera fourni une conduite du spectacle avec des notes d'intention par tableau pour l'aider dans son travail.

Si le régisseur lumière souhaite modifier ce plan de feu pour le bonifier, nous serons ravie d'accueillir ses idées et sa créativité pour que le spectacle en soit le plus réussie possible.

En festival extérieur ou dans les écoles , le spectacle se jouera sans lumières

## Son

-Dans le cas d'une représentation en théâtre, une bande son sur clé USB sera fourni à votre technicien d'accueil.Merci de prévoir un ordinateur ou autre support afin de lire le fichier en régie

-Dans le cas d'une représentation en école,nous sommes autonomes.Merci de prévoir dans ce cas une alimentation électrique qui sera situé derrière notre décor

## Loges

Un espace doit être attribué aux artistes pour leur préparation, muni d'un miroir , d'une table , de deux chaises, et de l'eau plate.

# Conditions de Tournée



Pièce très légère, équipe autonome

3 personnes voyageant en monospace , 2 interprètes et 1 régisseur, si la salle ne fournit pas le régisseur ,  
Si la salle fournit le régisseur , il n'y aura que 2 personnes en tournée, mais il faudra prévoir 2 heures supplémentaires de répétition.

Prévoir 1 heure de montage et 2 heures de préparation avant la représentation.

Les frais kilométriques vous seront facturés en supplément hors Ile de France ,

Merci de prévoir deux chambres d'hôtel (twin), avec parking sécurisé, si 3 personnes en tournée et une seule si le régisseur est fourni.

Prévoir une place de parking pour notre véhicule au théâtre .





# Contacts

## Compagnie Mimelés

Bureau: 4 rue de la Fontaine Varenne  
93220 Gagny

N° Siret: 530 167 636 00015

Mail: [cie\\_mimeles@yahoo.fr](mailto:cie_mimeles@yahoo.fr)

Site internet: [www.compagniemimeles.com](http://www.compagniemimeles.com)

Chargée de production: Elise Delaunay  
06 63 17 84 44  
[elisedel@hotmail.com](mailto:elisedel@hotmail.com)

Régisseur technique: Martin Nguyen  
06 64 10 49 02  
[martin.nguyencb@gmail.com](mailto:martin.nguyencb@gmail.com)



## Avec le soutien



De la Ville de Villejuif



De l'Atelier de Danse d'Asnières



De la Ville de St Thibault des Vignes